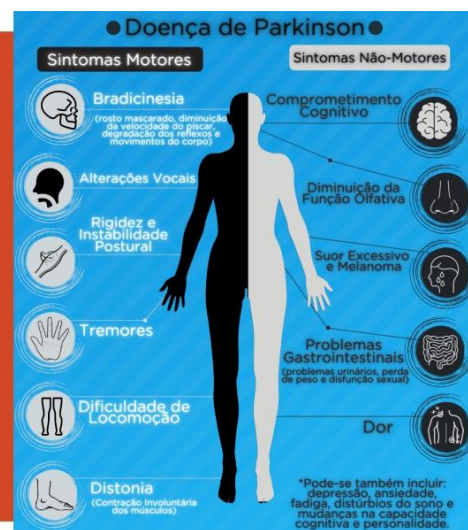


## NOVO ESTILO DE VIDA: PARKINSON E FÉ CRISTÃ

Você aí, com problemas sérios, como que presos nos calcanhares de sua rotina e eu aqui com informações a respeito da doença de Parkinson! <sup>1</sup>Calma! Você pode ter razão. Agora identificar alguns dos sintomas dessa doença causada pela degeneração das células nervosas que controlam os movimentos é importante.



Estima-se que cerca de 200 mil brasileiros convivam com a Doença de Parkinson.

Esse número pode ser maior, pois a doença nem sempre é diagnosticada corretamente, em seus estágios iniciais. Note: Ela ainda não tem cura e é degenerativa. Os diversos tratamentos disponíveis controlam os sintomas e melhoram a qualidade de vida dos pacientes, mas ela não tem cura.

Os sintomas consiste em um tremor involuntário uma das mãos e piora quando a pessoa está parada. Ela pode ter dificuldade em mover os músculos com dor e desconforto. Por isso sem os movimentos fica difícil realizar as tarefas. Até o equilíbrio é afetado e os tombos acontecem. O mal de Parkinson alcança em maior proporção gente com mais de 60 anos, mas cerca de 5% a 10% dos casos ocorrem em pessoas com menos de 50 anos. Há tratamentos disponíveis com terapias e medicamentos. Que ajudam mas não curam.

O estilo de vida do doente precisa mudar, é claro! Incluem Praticar exercícios **físicos regulares**, **alimentação saudável** e **descanso adequado**. Repita comigo: exercícios físicos regulares, alimentação saudável e descanso adequado.

O curioso é que uma pessoa diagnosticada como pecadora é portadora de uma doença terminal, sabia? No entanto a fé do Senhor Jesus lhe dá qualidade de vida com promessas eternas. Precisa de exercícios espirituais como oração, exercitar a fé na pessoa de Cristo Jesus, alimentar-se devidamente das maravilhosas promessas divinas e descansar na comunhão com Deus mediada por Cristo Jesus.<sup>2</sup> Você já experimenta dessa qualidade e vida aqui e agora?

- Essa mensagem responde à pergunta: O que a doença do Mal de Parkinson tem a ver com a fé cristã?
- Aplicação para sua vida: As mudanças no estilo de vida do parkinsoniano é semelhante com a mudança de vida para o ser humano enfrentar o pecado que nele habita.

<sup>1</sup> <https://www.erichfonoff.com.br/doenca-de-parkinson/> informações iniciais dadas pelo Dr. Erichfonoft

<sup>2</sup> Por intermédio destas ele nos deu as suas grandiosas e preciosas promessas, para que por elas vocês se tornassem participantes da natureza divina e fugissem da corrupção que há no mundo, causada pela cobiça. Por isso mesmo, empenhem-se para acrescentar à sua fé a virtude; à virtude o conhecimento; ao conhecimento o domínio próprio; ao domínio próprio a perseverança; à perseverança a piedade; 7 à piedade a fraternidade; e à fraternidade o amor. Porque, se essas qualidades existirem e estiverem crescendo em suas vidas, elas impedirão que vocês, no pleno conhecimento de nosso Senhor Jesus Cristo, sejam inoperantes e improdutivos. **2 Pedro 1:4-8**